





## Listino prodotti Sound Digital Pipers ( anno 2022 )

- ZAMPOGNE A CHIAVE
- CERAMELLE
- ANCE SINTETICHE E NATURALI
- PELLI
- ACCESSORI
- ASSISTENZA TECNICA

- I prezzi indicati, sono al netto di Sconti e Bonus acquisiti nel percorso Sdp, e fanno riferimento allo strumento completo di tutti gli accessori, incannati e accordati a tonalità,
- I prezzi elencati si intendono comprensivi di Iva, non sono compresi tuttavia di eventuali spese di spedizione
- Ogni strumento esposto è coperto da 2 anni di garanzia per difetti di fabbrica
- Assistenza telefonica Gratuita inclusa

LISTINO ZAMPOGNE dalla 2  
alla 6 Palmi

## 2 PALMI in DO

Disponibile con legno di

-Ulivo/ Bois de Rose /Ebano per fusi  
-Acero /Ciliegio per ceppo e campane

VERSIONI CAVATURE

BLOISE

ULIVO e ACERO/CILIEGIO : 610,00 EURO  
(spedizione non inclusa)

BOIS DE ROSE/EBANO e ACERO/CILIEGIO  
:793,00 EURO (spedizione non inclusa)



Tempi di realizzazione: 10 giorni lavorativi dalla data  
dell'ordine

**2 PALMI e 1/4 in LA #**

**Disponibile con legno di**

**-Ulivo/ Bois de Rose /Ebano per fusi  
-Acero /Ciliegio per ceppo e campane**

**VERSIONI CAVATURE**

**BLOISE-CANNAZZARO-TRIMARCO**

**ULIVO e ACERO/CILIEGIO : 671,00 EURO  
(spedizione non inclusa)**

**BOIS DE ROSE/EBANO e ACERO/CILIEGIO  
:854,00 EURO (spedizione non inclusa)**



**Tempi di realizzazione: 10 giorni lavorativi dalla data  
dell'ordine**



## 2 PALMI e MEZZO in LA

Disponibile con legno di

-Ulivo/ Bois de Rose /Ebano per fusi  
-Acero /Ciliegio per ceppo e campane

VERSIONI CAVATURE

BLOISE

ULIVO e ACERO/CILIEGIO :732,00 EURO  
(spedizione non inclusa)

BOIS DE ROSE/EBANO e ACERO/CILIEGIO  
:915,00 EURO (spedizione non inclusa)



Tempi di realizzazione: 10 giorni lavorativi dalla data  
dell'ordine



**2 PALMI e 3/4 in SOL #**

**Disponibile con legno di**

**-Ulivo/ Bois de Rose /Ebano per fusi  
-Acero /Ciliegio per ceppo e campane**

**VERSIONI CAVATURE**

**BLOISE-CANNAZZARO**

**ULIVO e ACERO/CILIEGIO :793,00 EURO  
(spedizione non inclusa)**

**BOIS DE ROSE/EBANO e ACERO/CILIEGIO  
:976,00 EURO (spedizione non inclusa)**



**Tempi di realizzazione: 10 giorni lavorativi dalla data  
dell'ordine**

## 3 PALMI in SOL

Disponibile con legno di

-Ulivo/ Bois de Rose /Ebano per fusi  
-Acero /Ciliegio per ceppo e campane

VERSIONI CAVATURE

BLOISE

ULIVO e ACERO/CILIEGIO :854,00 EURO  
(spedizione non inclusa)

BOIS DE ROSE/EBANO e ACERO/CILIEGIO  
:1.037,00 EURO (spedizione non inclusa)



Tempi di realizzazione: 10 giorni lavorativi dalla data  
dell'ordine



# 3 PALMI e MEZZO in FA

Disponibile con legno di

- Ulivo/ Bois de Rose /Ebano per fusi
- Acero /Ciliegio per ceppo e campane

VERSIONI CAVATURE

BLOISE-CANNAZZARO

ULIVO e ACERO/CILIEGIO :1.037,00 EURO  
(spedizione non inclusa)

BOIS DE ROSE/EBANO e ACERO/  
CILIEGIO :1.220 EURO (spedizione non  
inclusa)



Tempi di realizzazione: 15 giorni lavorativi dalla data dell'ordine

**3 PALMI e 3/4 in MI**

**Disponibile con legno di**

**-Ulivo/ Bois de Rose /Ebano per fusi  
-Acero /Ciliegio per ceppo e campane**

**VERSIONI CAVATURE**

**CANNAZZARO-BELLUSCI**

**ULIVO e ACERO/CILIEGIO :1.098,00 EURO  
(spedizione non inclusa)**

**BOIS DE ROSE/EBANO e ACERO/CILIEGIO  
1.342,00 EURO (spedizione non inclusa)**



**Tempi di realizzazione: 15 giorni lavorativi dalla data  
dell'ordine**



# 4 PALMI in MI Bemolle

Disponibile con legno di

-Ulivo/ Bois de Rose /Ebano per fusi  
-Acero /Ciliegio per ceppo e campane

VERSIONI CAVATURE

BLOISE-CIANCIA

ULIVO e ACERO/CILIEGIO : 1.220,00 EURO  
(spedizione non inclusa)

BOIS DE ROSE/EBANO e ACERO/CILIEGIO  
:1.464 EURO (spedizione non inclusa)



Tempi di realizzazione: 20 giorni lavorativi dalla data dell'ordine



**4 PALMI E 1/4 in RE**

**Disponibile con legno di**

**-Ulivo/ Bois de Rose /Ebano per fusi  
-Acero /Ciliegio per ceppo e campane**

**VERSIONI CAVATURE**

**BLOISE-CANNAZZARO**

**ULIVO e ACERO/CILIEGIO :1.464,00 EURO  
(spedizione non inclusa)**

**BOIS DE ROSE/EBANO e ACERO/CILIEGIO  
:1.708,00 EURO (spedizione non inclusa)**



**Tempi di realizzazione: 20 giorni lavorativi dalla data  
dell'ordine**



# 4 PALMI e MEZZO in DO

Disponibile con legno di

-Ulivo/ Bois de Rose /Ebano per fusi  
-Acero /Ciliegio per ceppo e campane

VERSIONI CAVATURE

BLOISE-CANNAZZARO

ULIVO e ACERO/CILIEGIO :1.708,00 EURO  
(spedizione non inclusa)

BOIS DE ROSE/EBANO e ACERO/CILIEGIO  
:1.952,00 EURO (spedizione non inclusa)



Tempi di realizzazione: 20 giorni lavorativi dalla data  
dell'ordine

# 5 PALMI

Disponibile con legno di

-Ulivo/ Bois de Rose /Ebano per fusi  
-Acero /Ciliegio per ceppo e campane

VERSIONI CAVATURE

BLOISE-CANNAZZARO-TRIMARCO

ULIVO e ACERO/CILIEGIO :1.952,00 EURO  
(spedizione non inclusa)

BOIS DE ROSE/EBANO e ACERO/CILIEGIO  
:2.196,00 EURO (spedizione non inclusa)



Tempi di realizzazione: 30 giorni lavorativi dalla data  
dell'ordine



# 6 PALMI

Disponibile con legno di

-Ulivo/ Bois de Rose /Ebano per fusi  
-Acero /Ciliegio per ceppo e campane

VERSIONI CAVATURE

BLOISE

ULIVO e ACERO/CILIEGIO : 2.196,00 EURO  
(spedizione non inclusa)

BOIS DE ROSE/EBANO e ACERO/CILIEGIO  
:2.440 EURO,00 (spedizione non inclusa)



Tempi di realizzazione: 30 giorni lavorativi dalla data dell'ordine



LISTINO CERAMELLE



## **I prezzi indicati per il prodotto ceramelle comprendono:**

- Ceramella
- Ancia accordata a tonalità
- Custodia per ancia
- Custodia per ceramella
- Assistenza telefonica Gratuita inclusa

# QUARTINO in DO (x 2 palmi)

Disponibile con legno di

-Ulivo/ Bois de Rose /Ebano per fusi  
-Acero per campane

VERSIONI CAVATURE

BLOISE-CANNAZZARO

ULIVO e ACERO/CILIEGIO :122,00 EURO  
(spedizione non inclusa)

BOIS DE ROSE/EBANO e ACERO/CILIEGIO  
:146,40 EURO (spedizione non inclusa)



Tempi di realizzazione: 7 giorni lavorativi dalla data  
dell'ordine



**2 PALMI e  
MEZZO in LA e  
LA #**

**Disponibile con legno di**

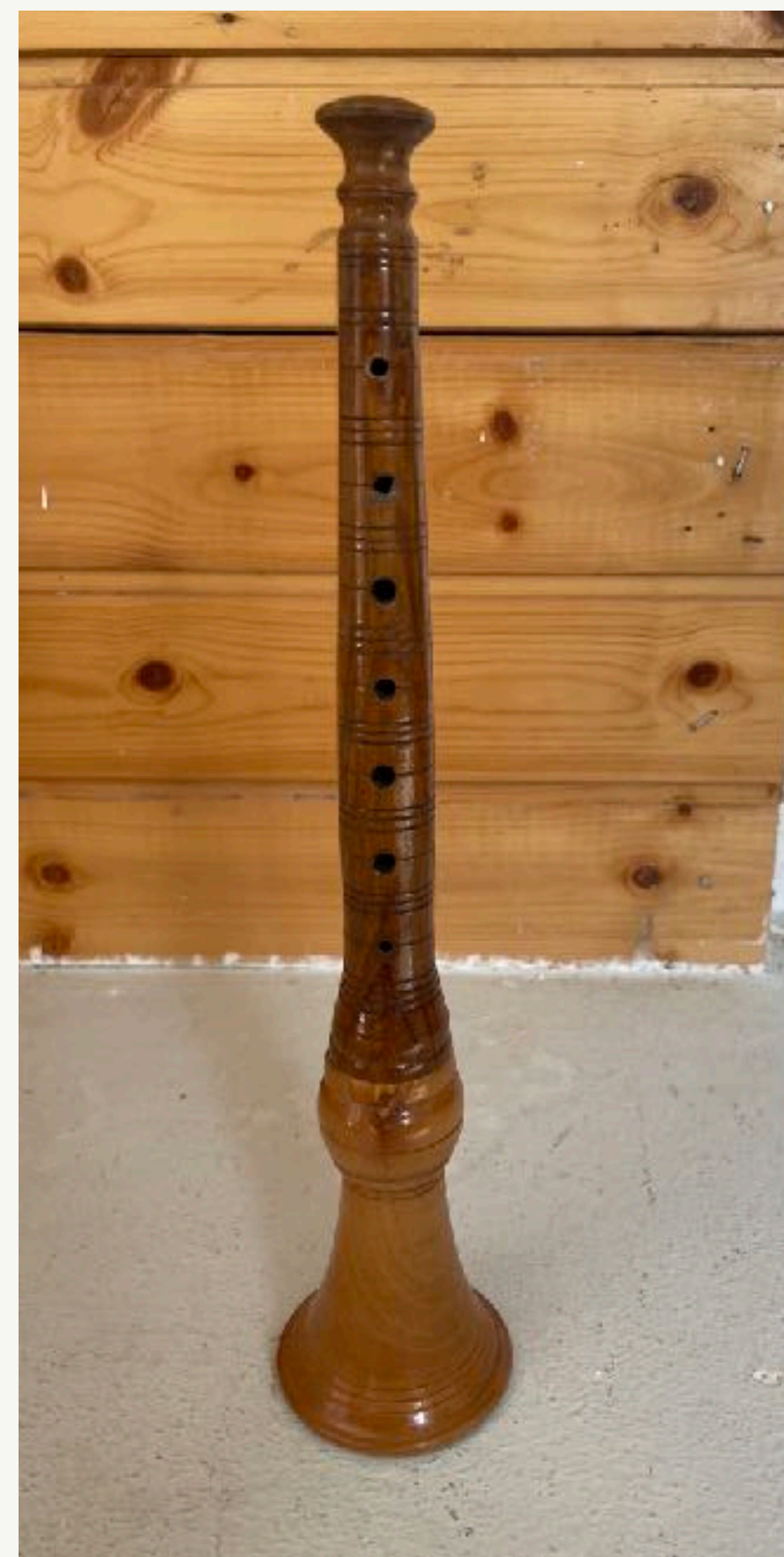
**-Ulivo/ Bois de Rose /Ebano per fusi  
-Acerò per campane**

**VERSIONI CAVATURE**

**BLOISE-CANNAZZARO**

**ULIVO e ACERO/CILIEGIO :200,00 EURO  
(spedizione non inclusa)**

**BOIS DE ROSE/EBANO e ACERO/CILIEGIO  
:244,00 EURO (spedizione non inclusa)**



**Tempi di realizzazione: 7 giorni lavorativi dalla data  
dell'ordine**

## 3 PALMI in SOL

Disponibile con legno di

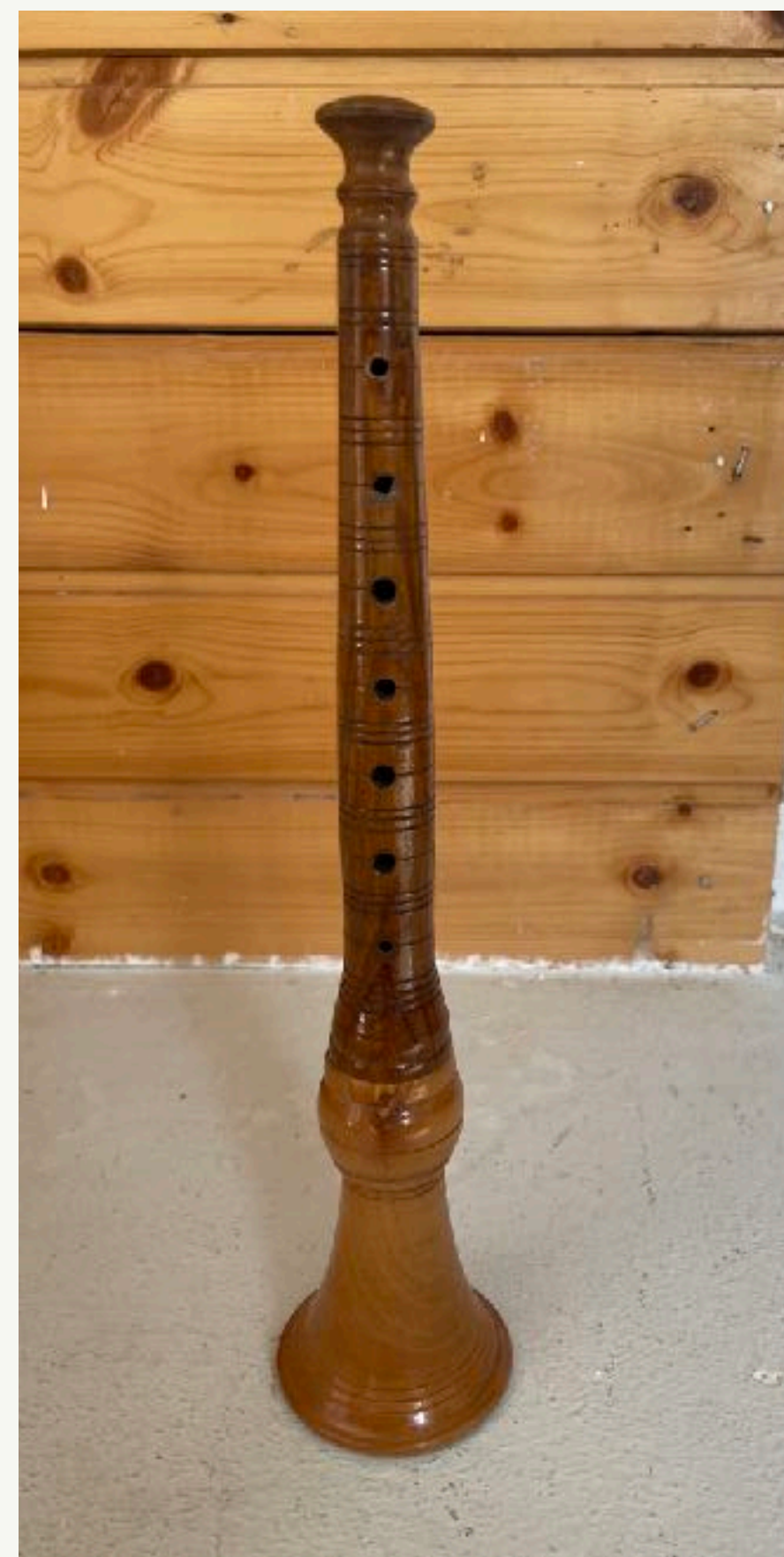
-Ulivo/ Bois de Rose /Ebano per fusi  
-Acero per campane

VERSIONI CAVATURE

BLOISE-CANNAZZARO

ULIVO e ACERO/CILIEGIO :219,00 EURO  
(spedizione non inclusa)

BOIS DE ROSE/EBANO e ACERO/CILIEGIO  
:270,00 EURO (spedizione non inclusa)



Tempi di realizzazione: 7 giorni lavorativi dalla data  
dell'ordine



# 3 PALMI e MEZZO in FA

Disponibile con legno di

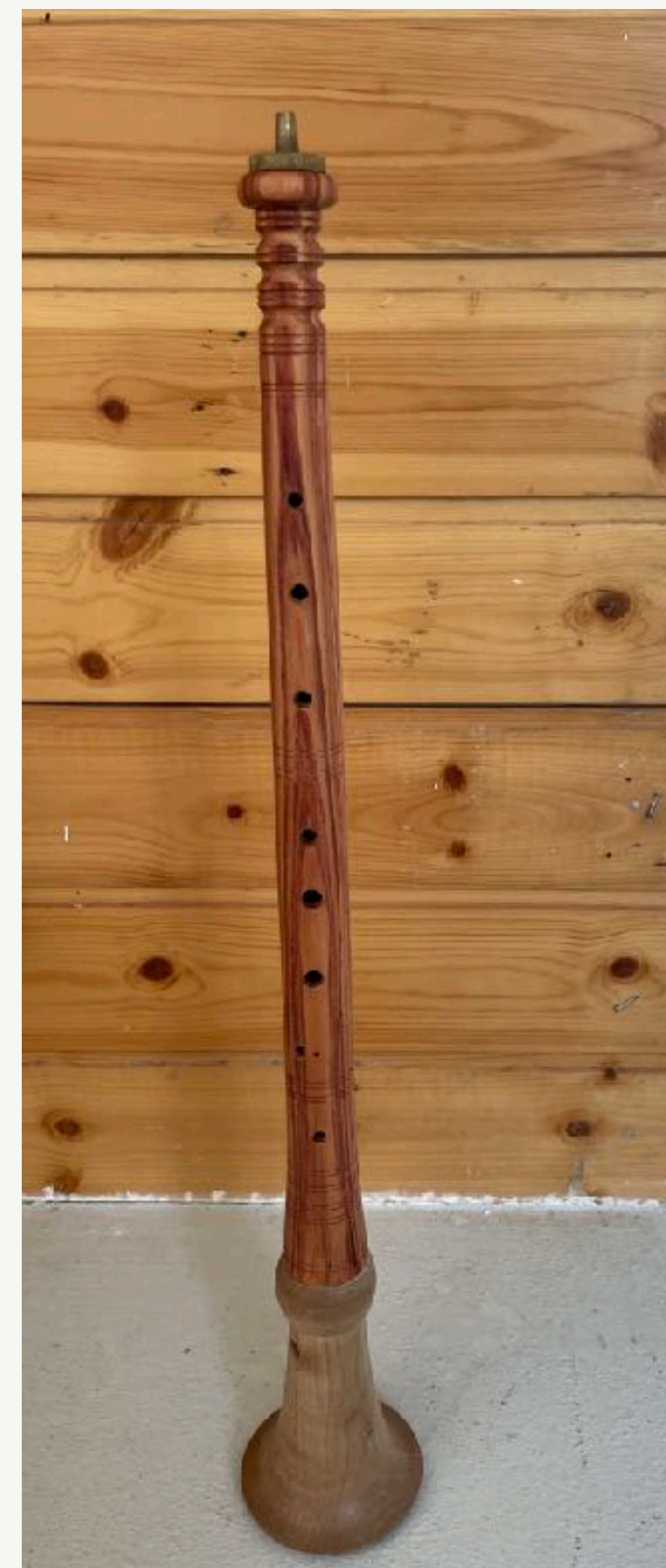
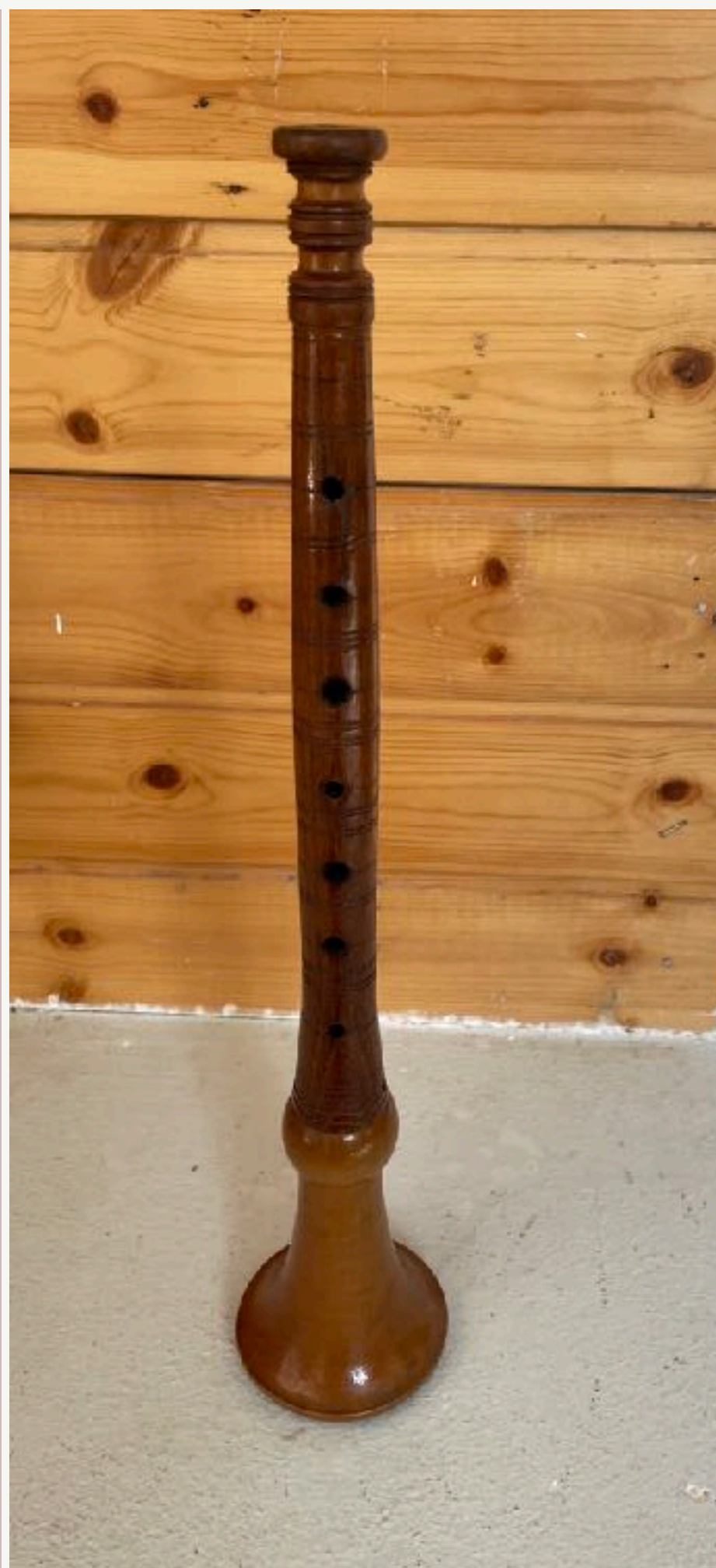
-Ulivo/ Bois de Rose /Ebano per fusi  
-Acero per campane

VERSIONI CAVATURE

BLOISE-CANNAZZARO

ULIVO e ACERO/CILIEGIO :244,00 EURO  
(spedizione non inclusa)

BOIS DE ROSE/EBANO e ACERO/CILIEGIO  
:305,00 EURO (spedizione non inclusa)



Tempi di realizzazione: 7 giorni lavorativi dalla data  
dell'ordine



# 4 PALMI e 1/4 in RE

Disponibile con legno di

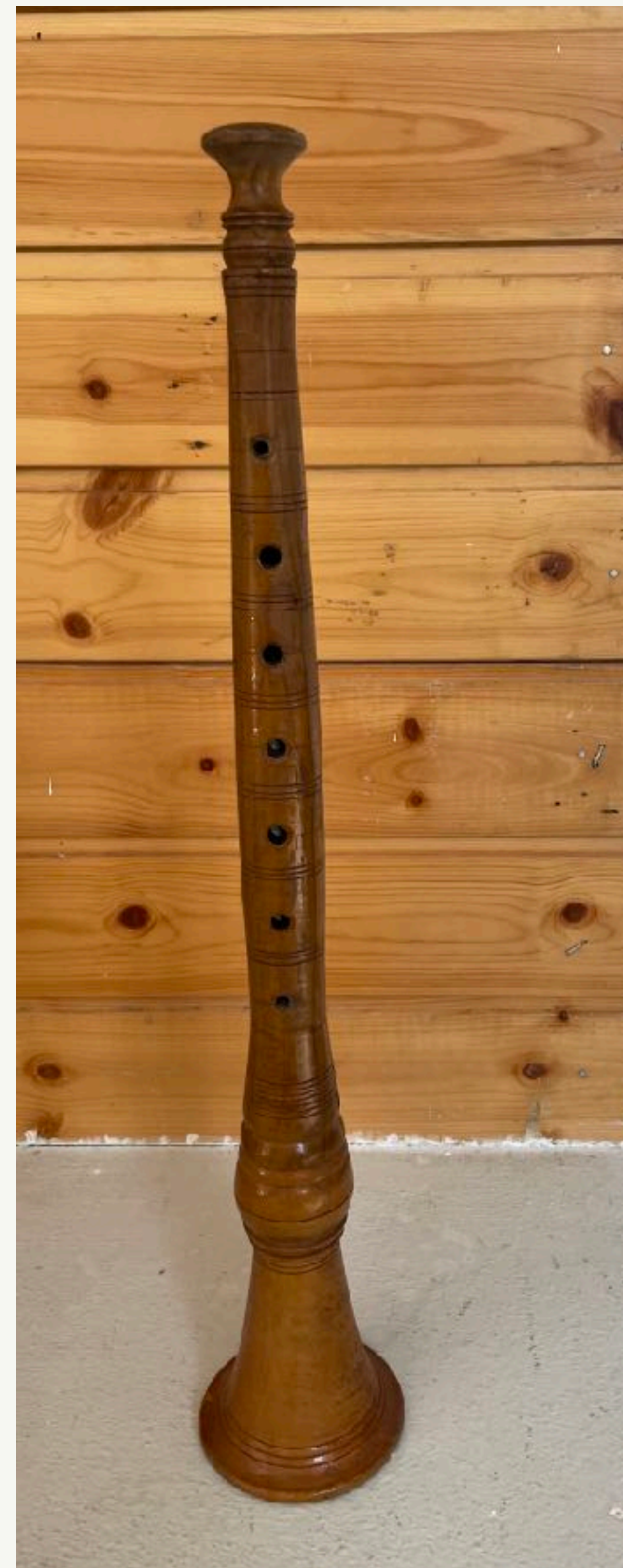
-Ulivo/ Bois de Rose /Ebano per fusi  
-Acero per campane

VERSIONI CAVATURE

BLOISE-CANNAZZARO

ULIVO e ACERO/CILIEGIO :305,00 EURO  
(spedizione non inclusa)

BOIS DE ROSE/EBANO e ACERO/CILIEGIO  
:366,00 EURO (spedizione non inclusa)



Tempi di realizzazione: 7 giorni lavorativi dalla data  
dell'ordine



LISTINO PELLI

# Pelli Naturali

**Conciate con allume di rocca e sale**

-Taglia piccola : dalla 2 palmi alla 3: 100,00 EURO (spedizione non inclusa)

-Taglia media : dalla 3 e mezzo alla 4 : 130,00 EURO (spedizione non inclusa)

-Taglia grande : dalla 4 e mezzo alla 6 : 150,00 EURO (spedizione non inclusa)

Tempi di realizzazione: 7 giorni lavorativi dalla data dell'ordine





LISTINO ANCE

# ANCE ZAMPOGNA

-Naturali in Canna stagionata 48-60 mesi : 25 EURO CADAUNA  
(spedizione non inclusa)

-(PARIGLIA COMPLETA DA 4 100,00 EURO, spedizione non inclusa)

-Sintetiche in Mailer o Scheda Telefonica : 30 EURO CADAUNA  
(spedizione non inclusa)

-(PARIGLIA COMPLETA DA 4 120 EURO ,spedizione non inclusa)

Tempi di realizzazione: 7 giorni lavorativi dalla data  
dell'ordine





# ANCE CERAMELLE

- Naturali in Canna stagionata 48-60 mesi : 20 EURO CADAUNA (spedizione non inclusa)
- Sintetiche in Mailer : 20 EURO CADAUNA (spedizione non inclusa)
- Sintetiche Versione spagnola completa con custodia : 30 EURO CADAUNA (spedizione non inclusa)
- Spagnola in canna completa con custodia : 40 EURO CADAUNA (spedizione non inclusa)

Tempi di realizzazione: 7 giorni lavorativi dalla data dell'ordine





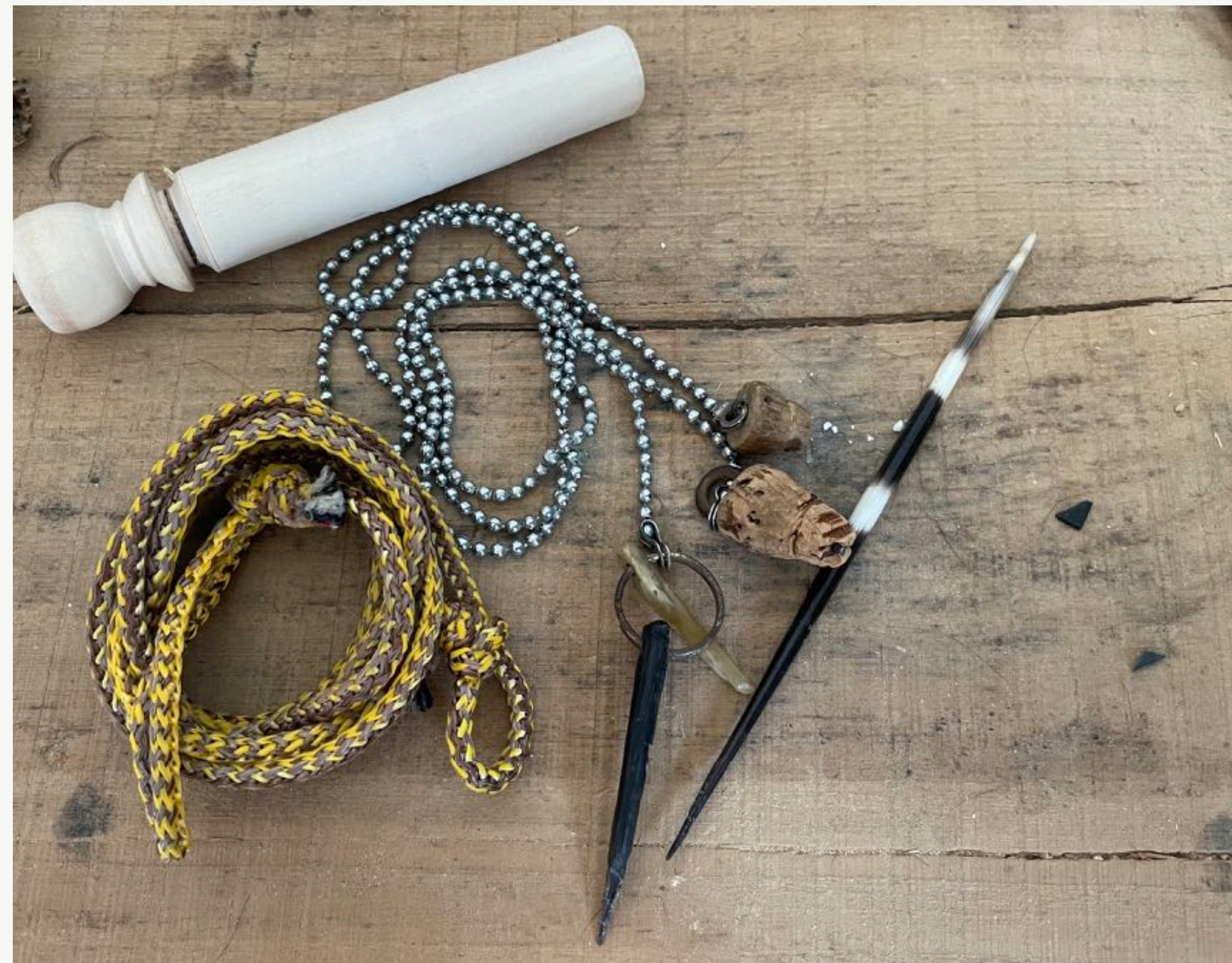
# LISTINO ACCESSORI



# Accessori

- CORDONE da 1 mt : 12,00 euro (spedizione non inclusa)
- CATENINA per tappi e spuntoni : 14,00 euro (spedizione non inclusa)
- COPPIA DI TAPPI in sughero : 6,00 euro (spedizione non inclusa)
- INSUFFLATORE per Otre naturale : 25,00 euro (spedizione non inclusa)
- SPUNTONI IN CORNO : 15,00 euro (spedizione non inclusa)

Tempi di realizzazione: 4 giorni lavorativi dalla data dell'ordine





# LISTINO ASSISTENZA



# Assistenza

- RIPARAZIONE TECNICA STRUMENTO: da concordare in base all'esigenza previo preventivo dettagliato
- RIPARAZIONE OTRE (da fuori) : 35,00 EURO ( spedizione andata e ritorno, a carico del cliente)
- ACCORDATURA STRUMENTO 50,00 EURO ( spedizione andata e ritorno, a carico del cliente)

